

ARCHITETTO EMANUELE CASSIBBA

Studio via Casmene n° 113 - Comiso (RG) - C.F.: CSS MNL 78A20 C927T

P.iva: 01415880887 - Tel.: 0932 1912155 - Cell.: 338 2451538

E-MAIL: architettocassibba@yahoo.it - PEC: emanuele.cassibba@archiworldpec.it

PROGETTI ESECUTIVI

UBICAZIONE:

Viale Europa 335, Foglio 53 - Particella 967 - Subalterno 124 - Ragusa (RG).

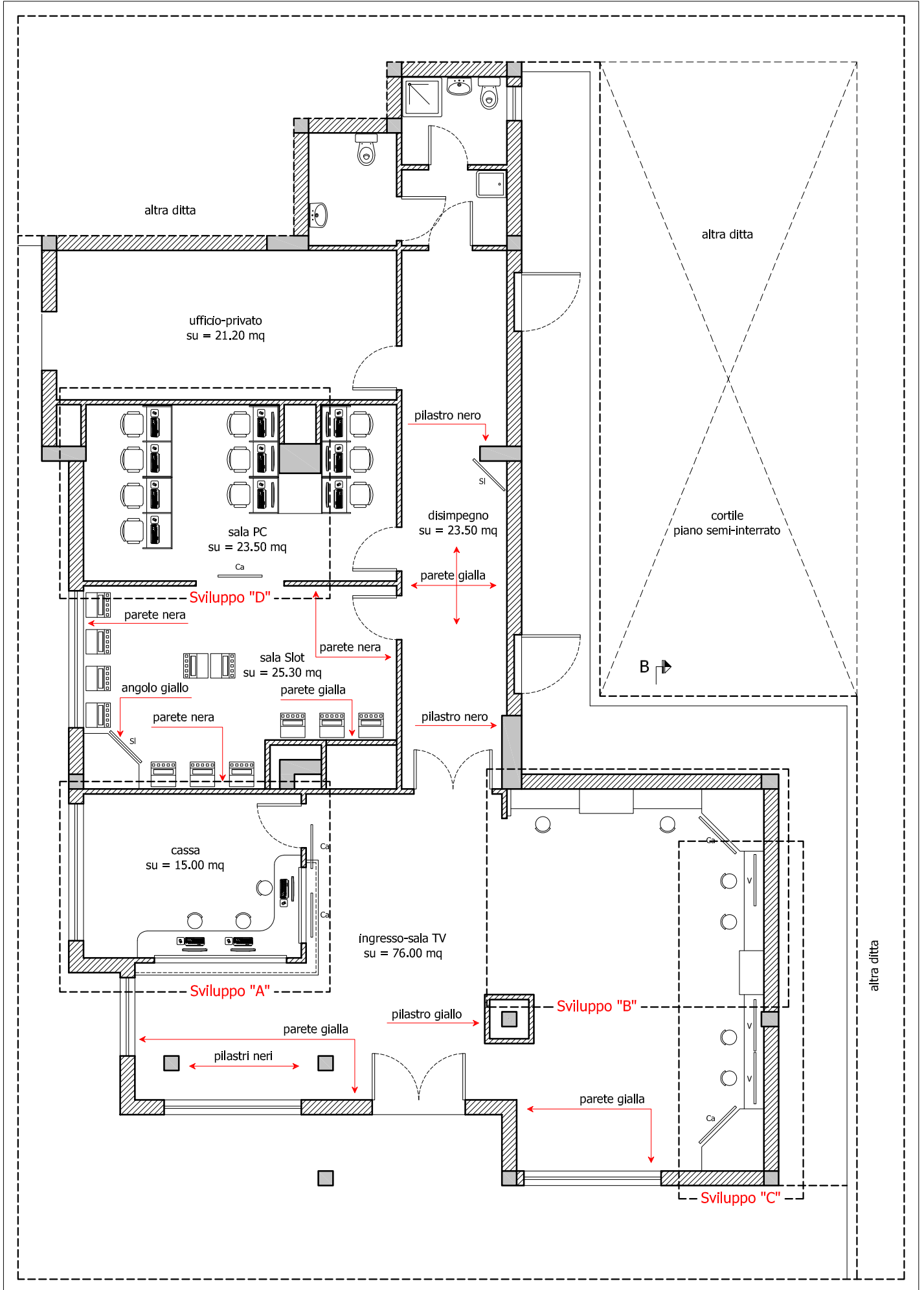
OGGETTO: RILIEVO DI UNA UNITA' COMMERCIALE DA ADIBIRE A CENTRO SCOMMESSE, SITA A RAGUSA IN VIALE EUROPA ANGOLO VIA VIRGILIO FAILLA.

DITTA: Pianeta Internet s.r.l.s

Comiso li ottobre 2015

IL Tecnico

PIANTA - Rapp. 1:100



ARCHITETTO EMANUELE CASSIBBA

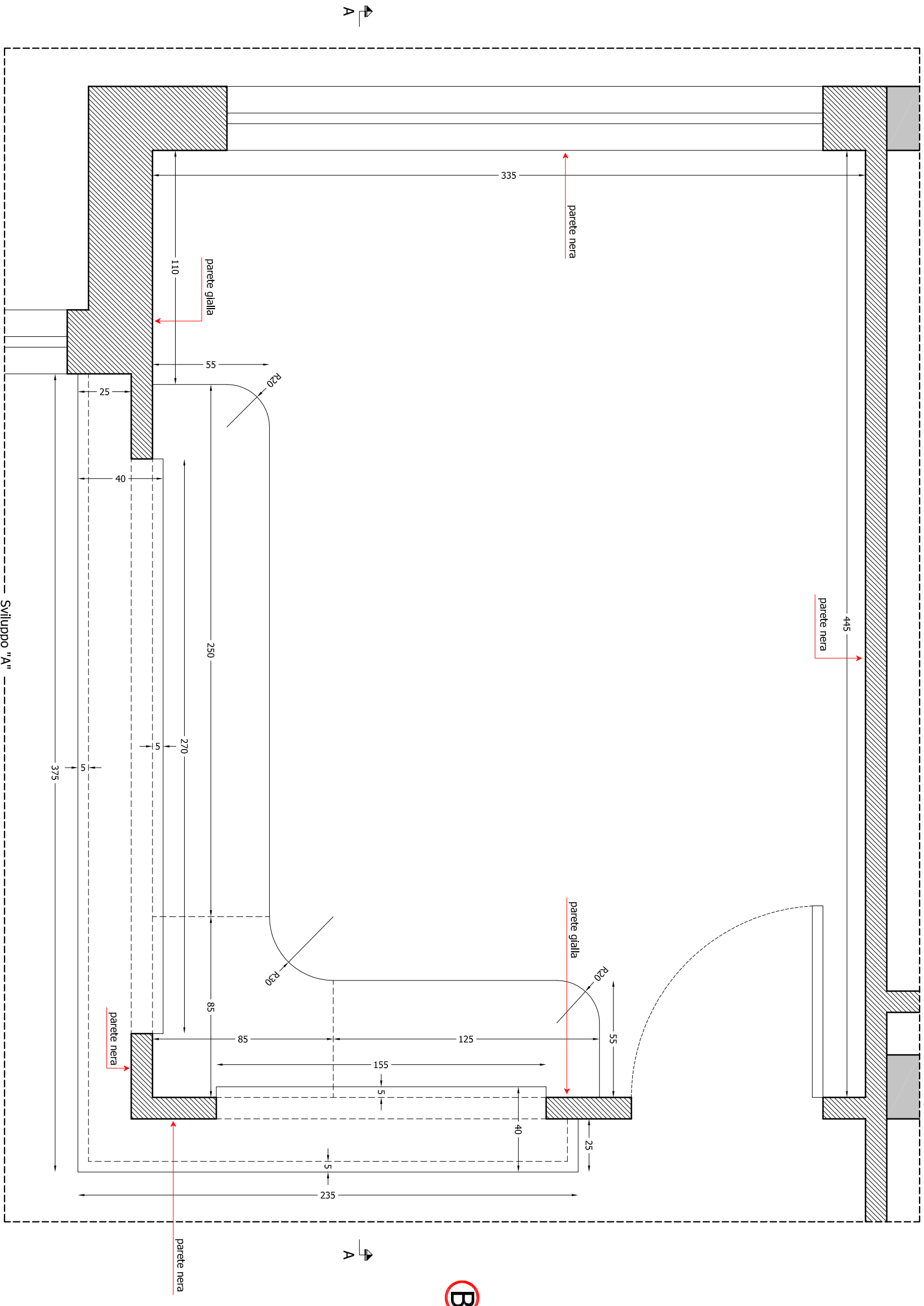
SVILUPPO "A"

DITTA: Pianeta Internet s.r.l.s

Comiso li ottobre 2015

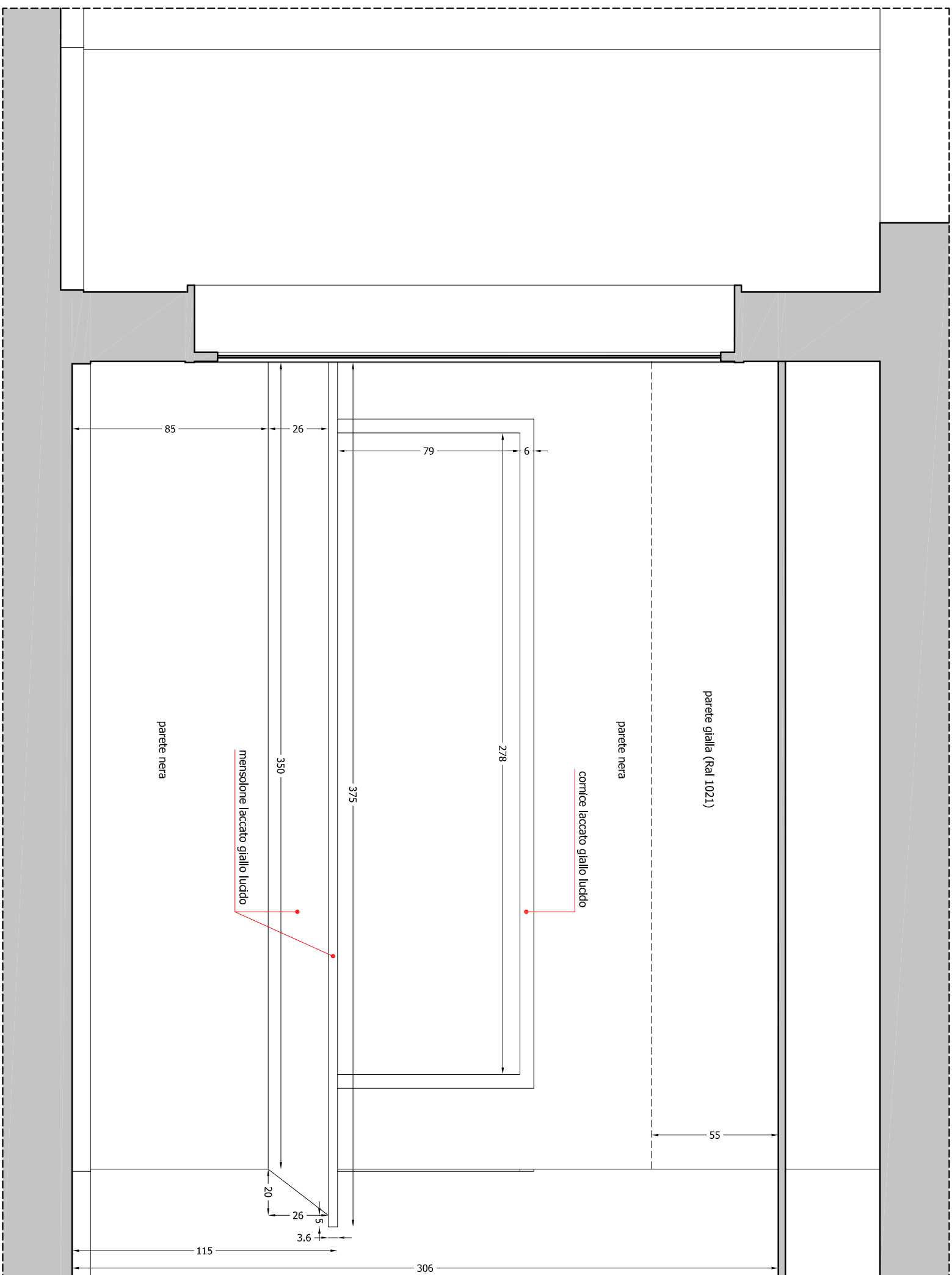
IL Tecnico

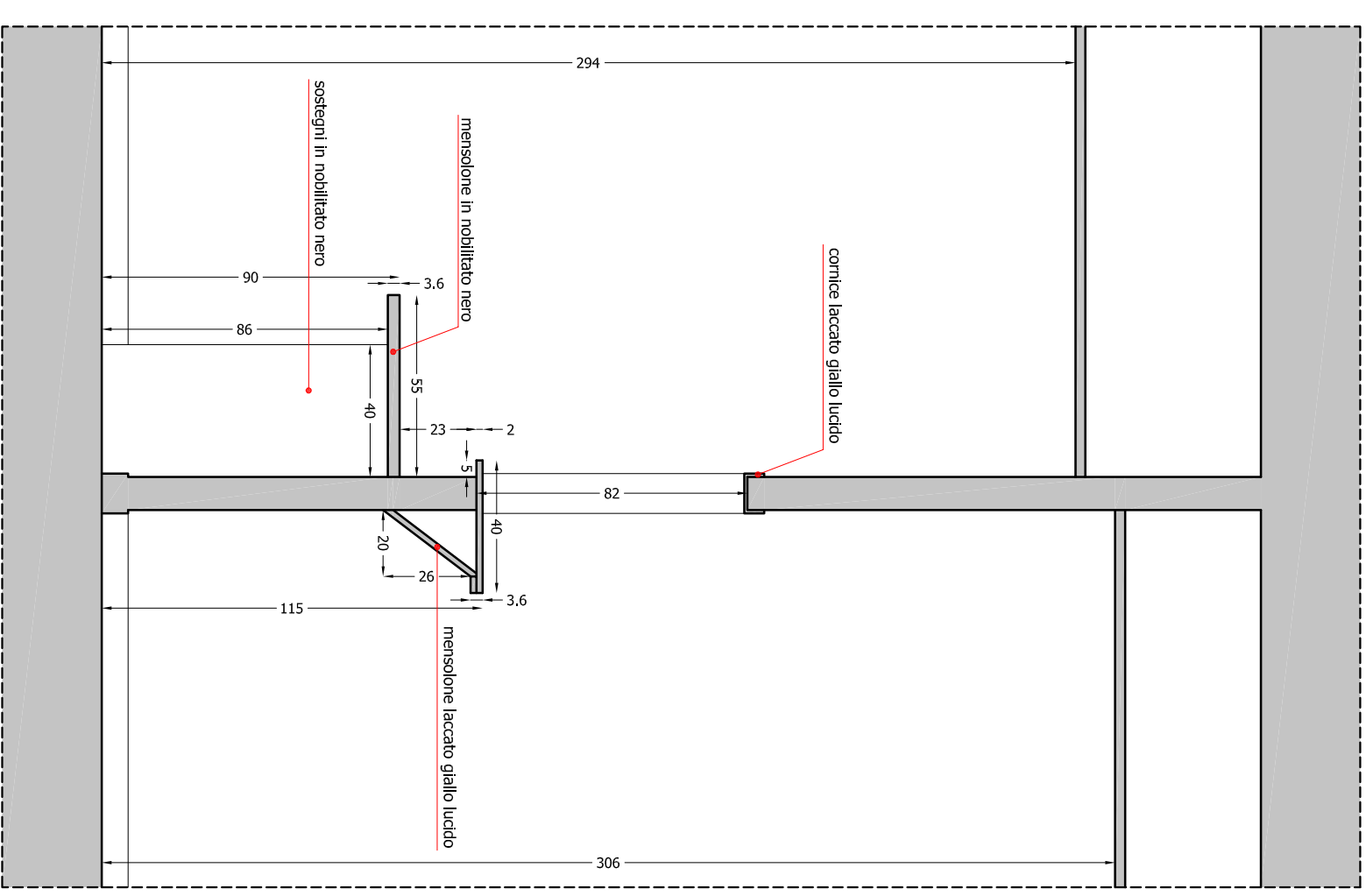
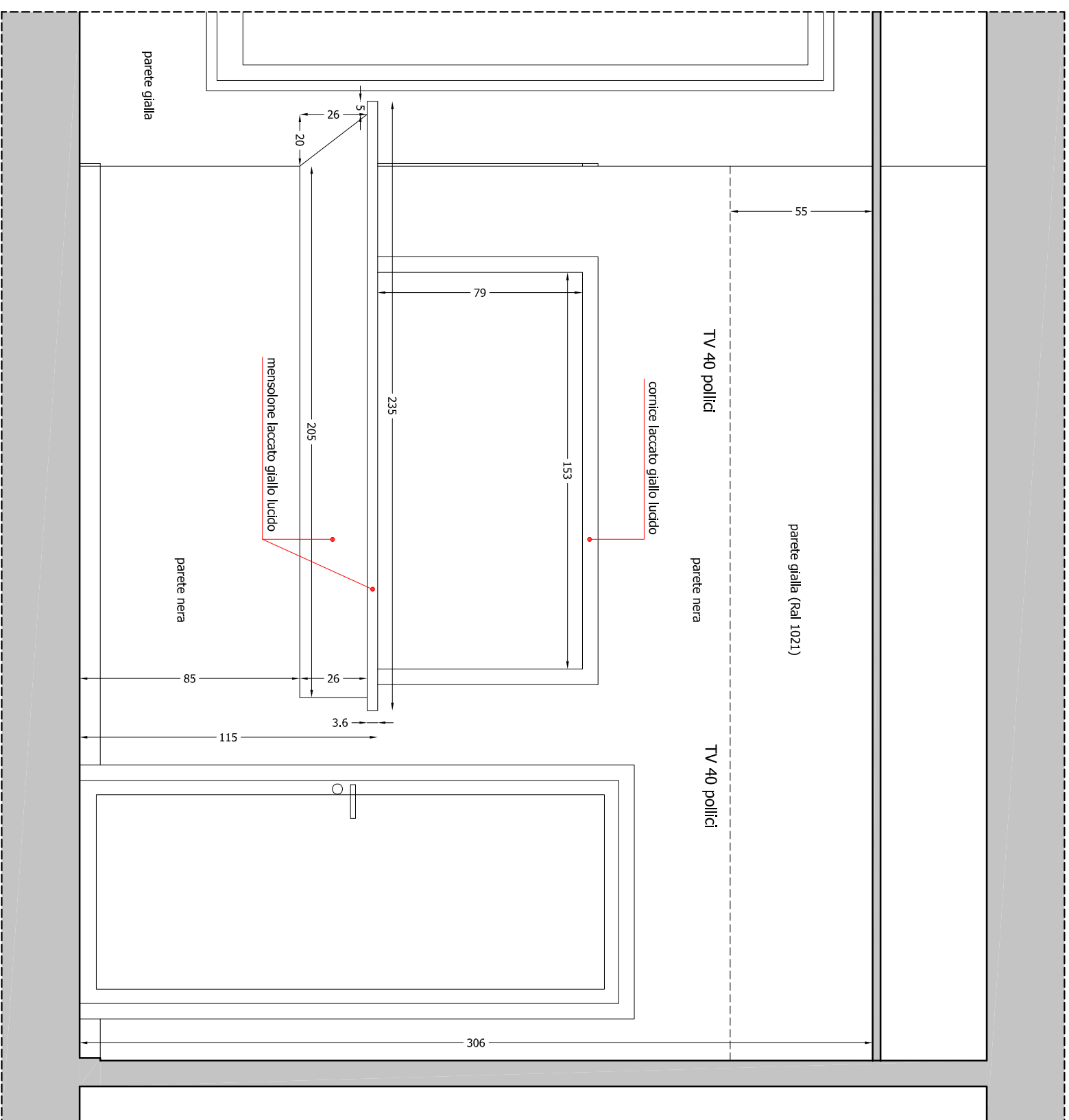
SVILUPPO "A" - Rapp. 1:20



A

B





ARCHITETTO EMANUELE CASSIBBA

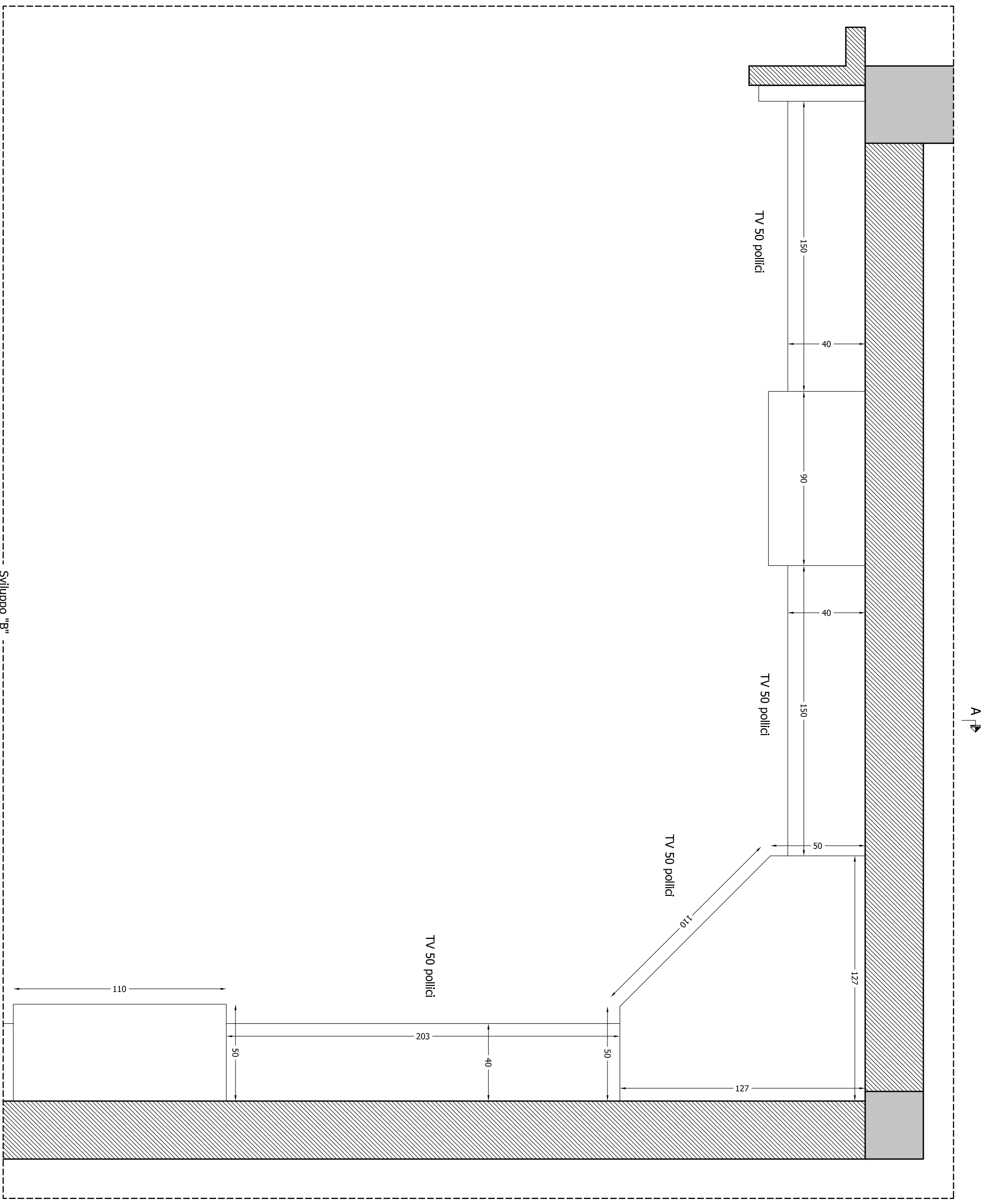
SVILUPPO "B"

DITTA: Pianeta Internet s.r.l.s

Comiso li ottobre 2015

IL Tecnico

SVILUPPO "B" - Rapp. 1:20



B

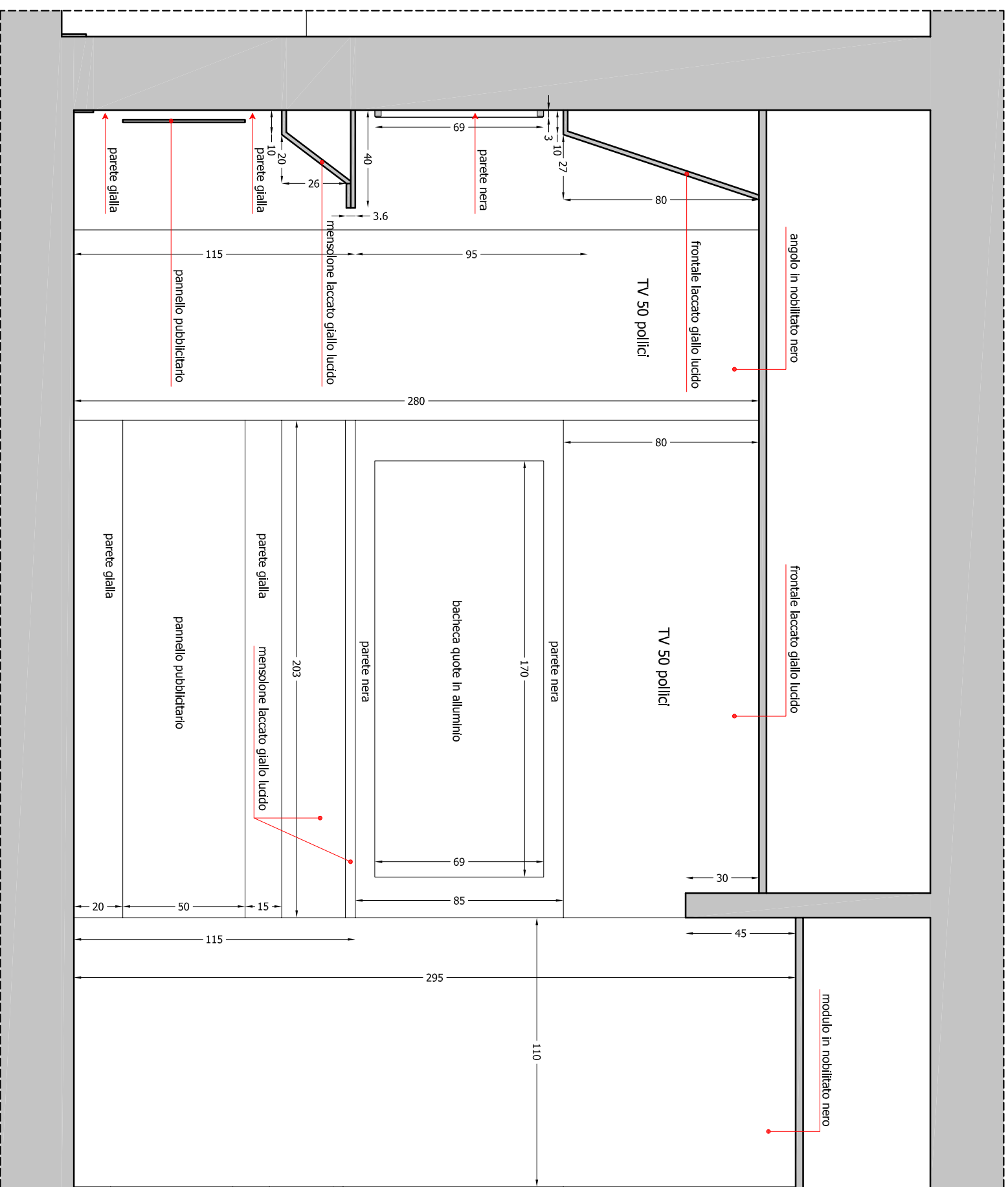
B

A

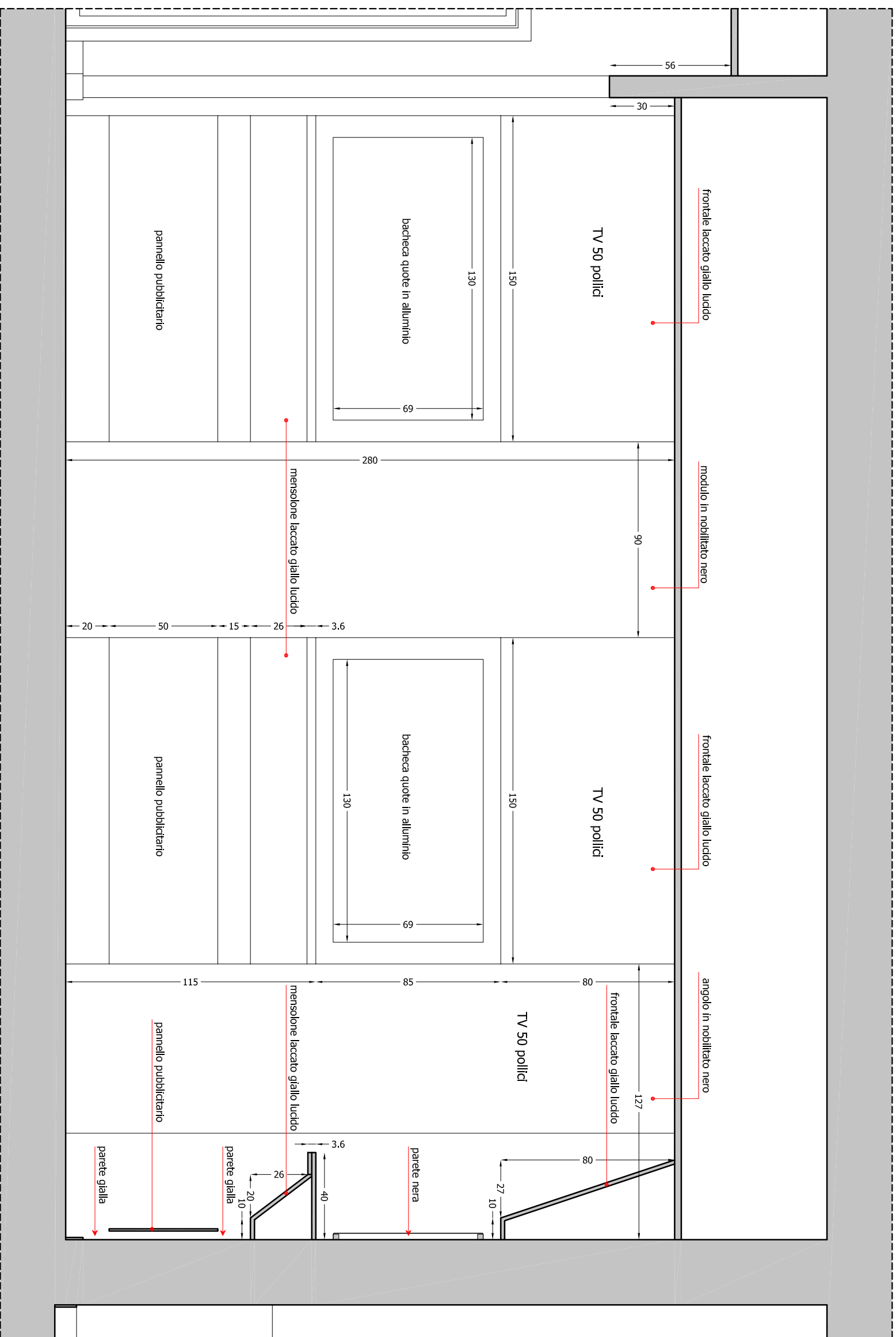
A

Sviluppo "B"

SEZIONE "A-A" - Rapp. 1:20



SEZIONE "B-B" - Rapp. 1:20



ARCHITETTO EMANUELE CASSIBBA

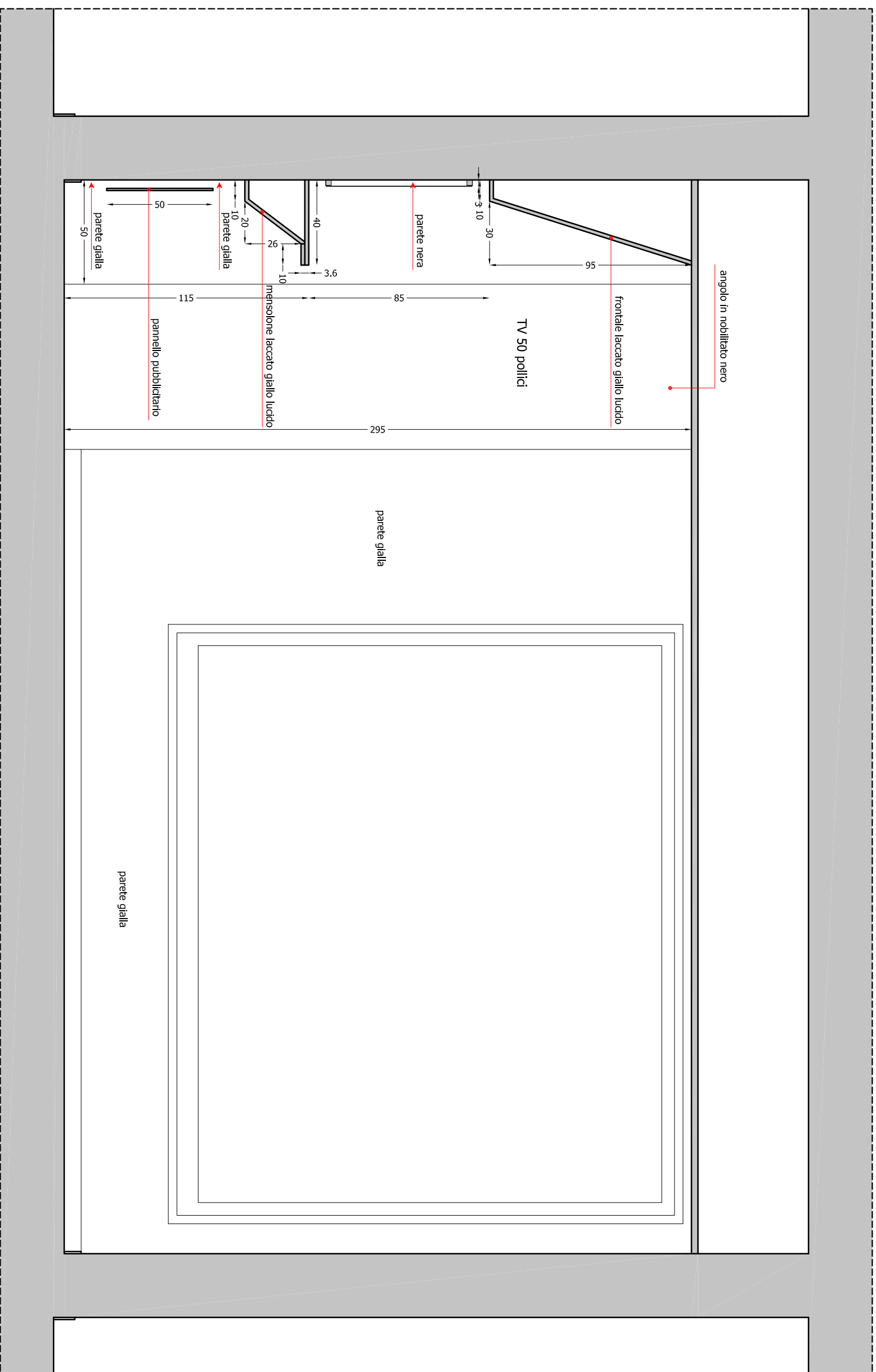
SVILUPPO "C"

DITTA: Pianeta Internet s.r.l.s

Comiso li ottobre 2015

IL Tecnico

SEZIONE "A-A" - Rapp. 1:20



ARCHITETTO EMANUELE CASSIBBA

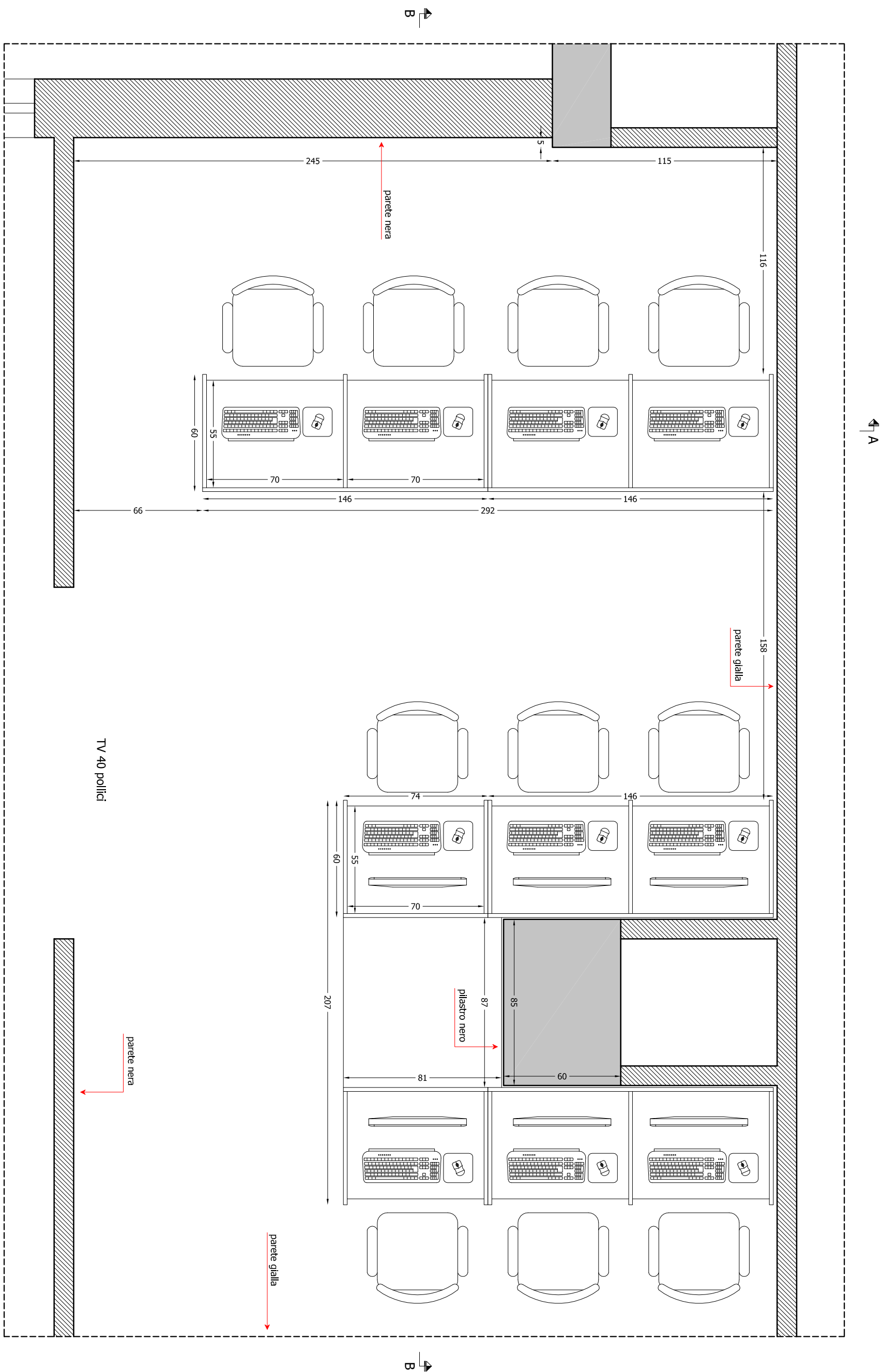
SVILUPPO "D"

DITTA: Pianeta Internet s.r.l.s

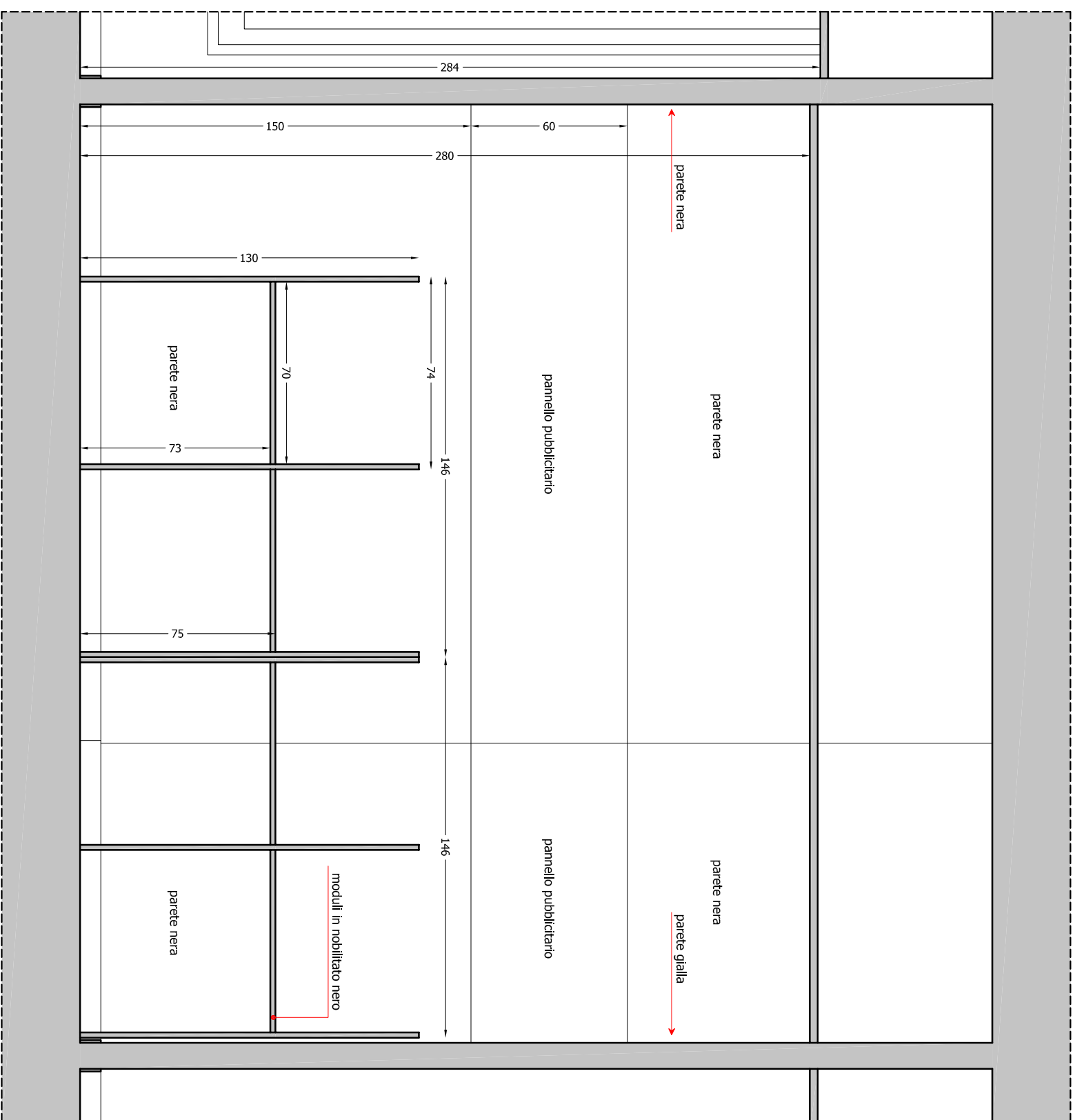
Comiso li ottobre 2015

IL Tecnico

SVILUPPO "D" - Rapp. 1:20



SEZIONE "A-A" - Rapp. 1:20



SEZIONE "B-B" - Rapp. 1:20

