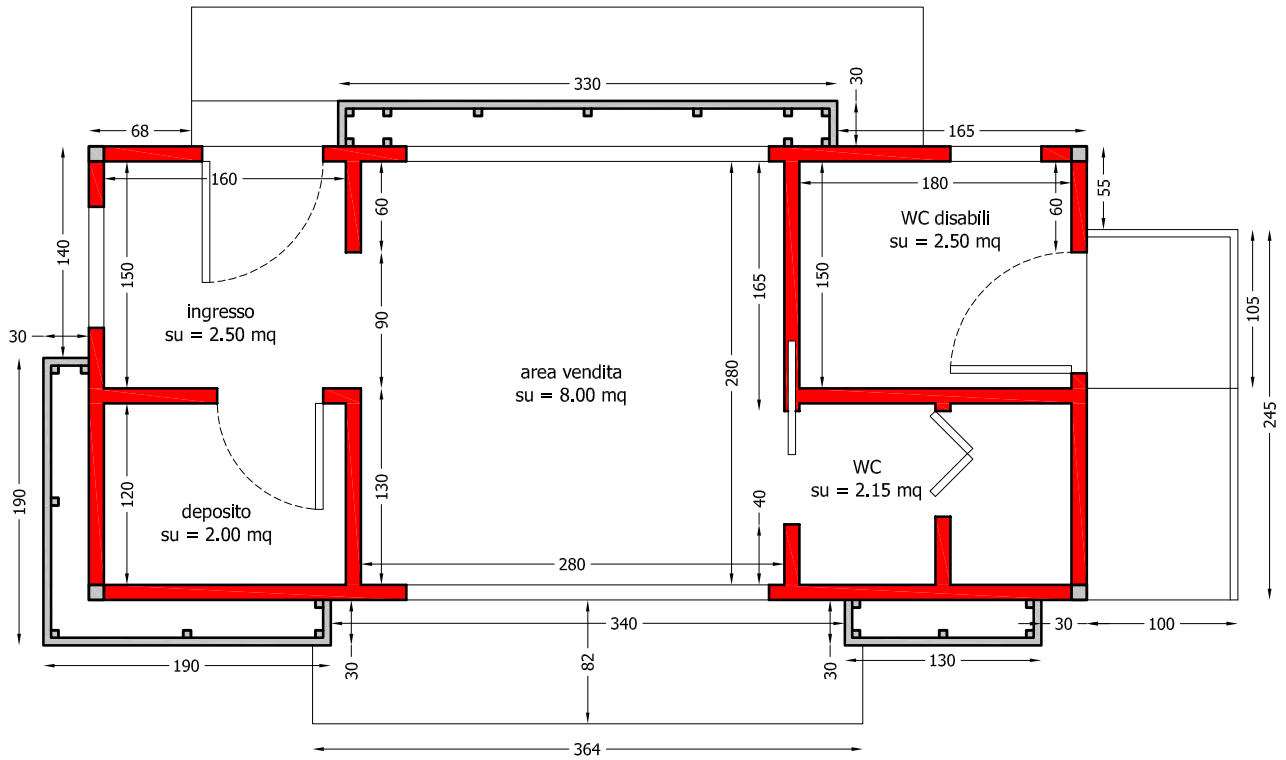
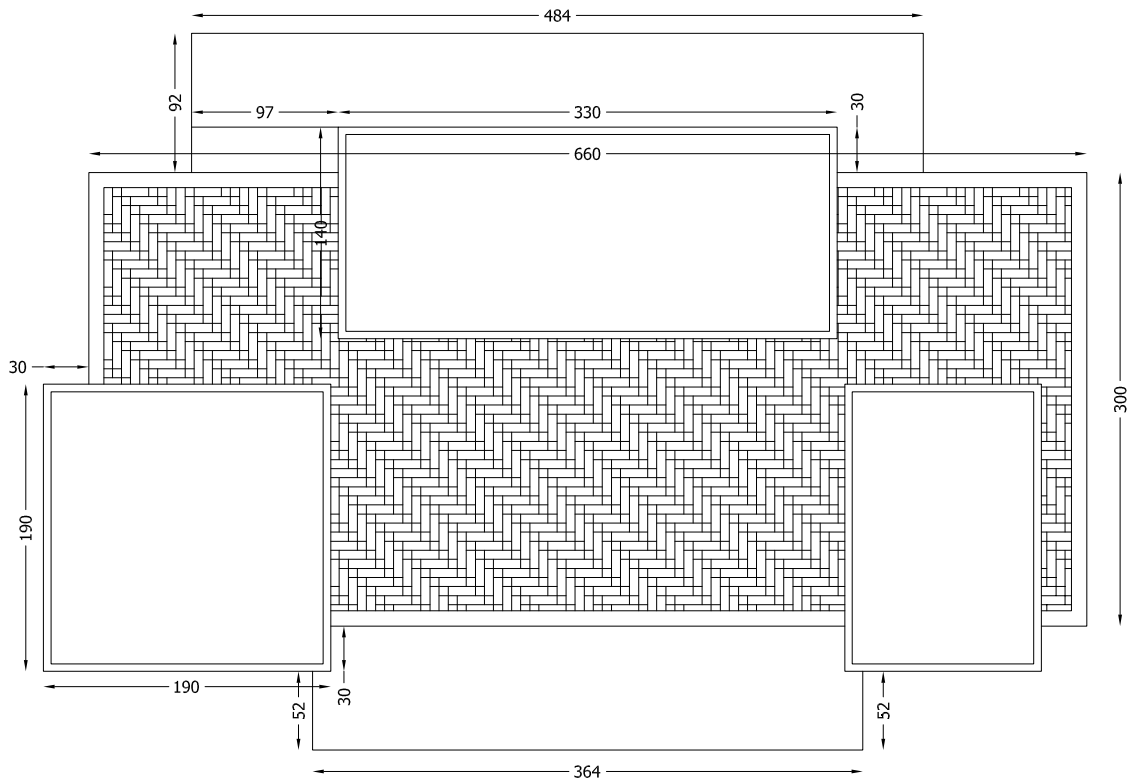


PROGETTO DI UN CHIOSCO RIMOVIBILE, SITO A PUNTA BRACCETTO

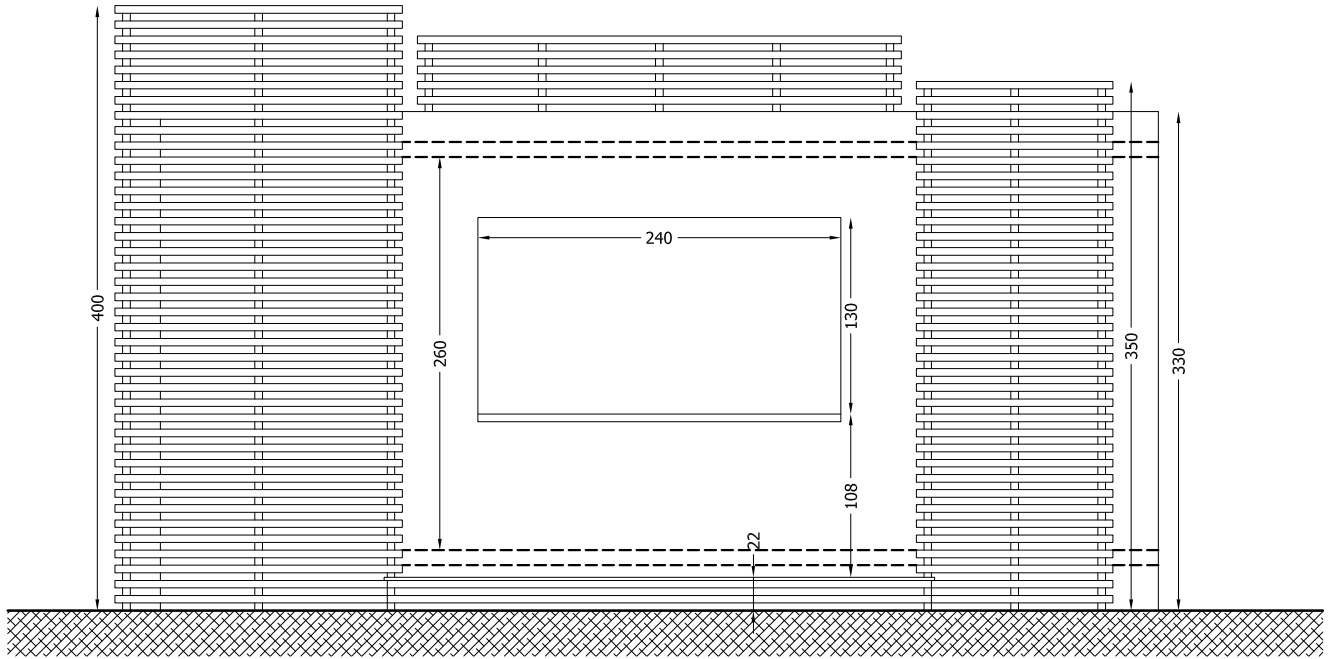


PIANTA QUOTA 2.20 mt

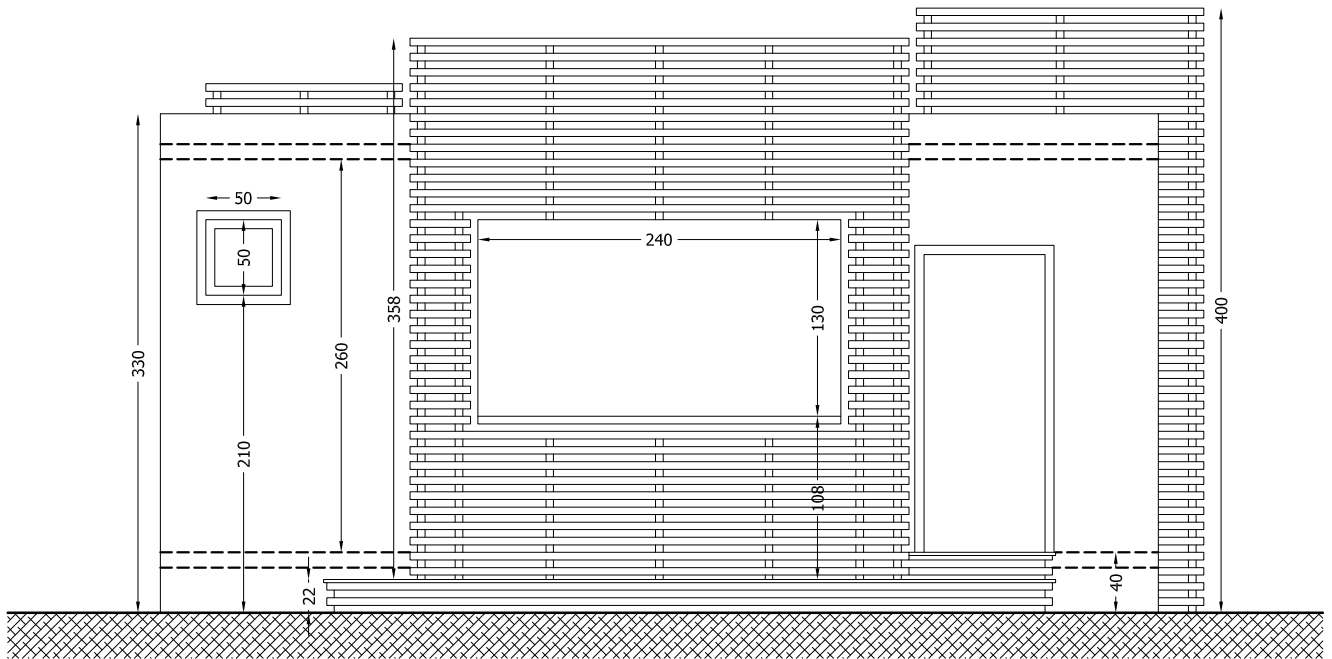


PIANTA COPERTURA

PROGETTO DI UN CHIOSCO RIMOVIBILE, SITO A PUNTA BRACCETTO

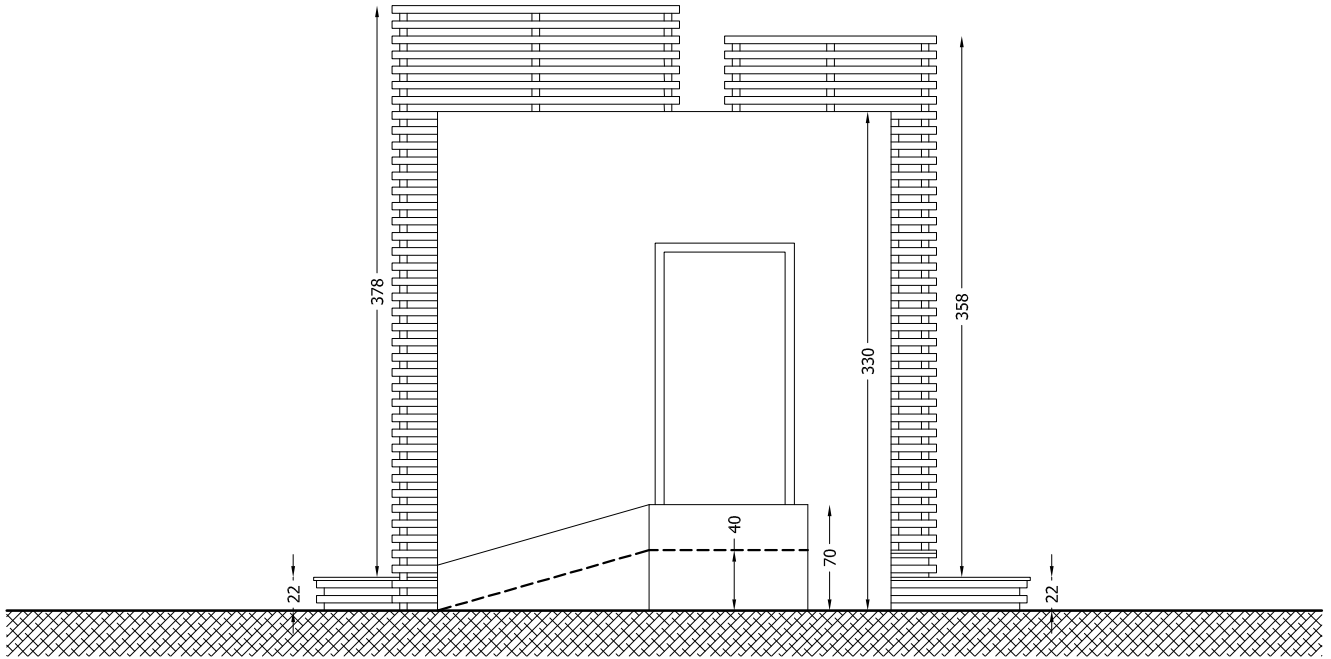


FRONTE ANTERIORE

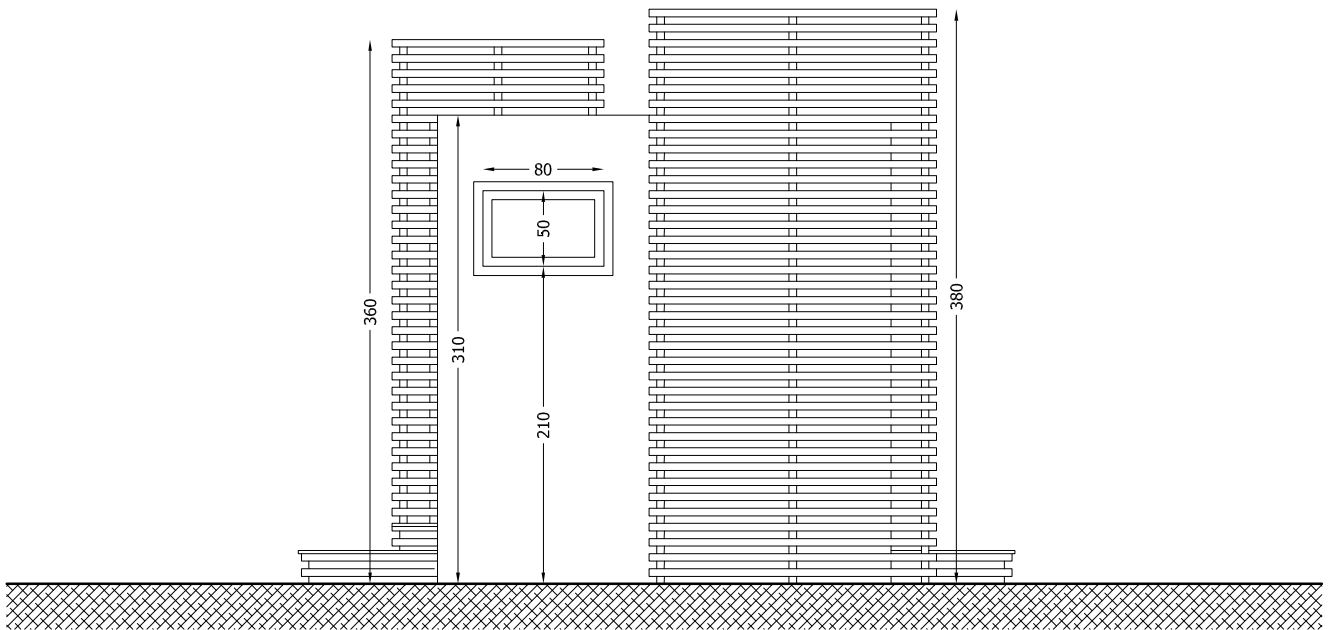


FRONTE POSTERIORE

PROGETTO DI UN CHIOSCO RIMOVIBILE, SITO A PUNTA BRACCETTO



FRONTE LATERALE DESTRO



FRONTE LATERALE SINISTRO

PROGETTO DI UN CHIOSCO RIMOVIBILE, SITO A PUNTA BRACCETTO



FOTO 01



FOTO 02

STRALCIO PUDM - Rapp.1:1000

